

Universidad Nacional Agraria La Molina

FACULTAD DE PESQUERIA

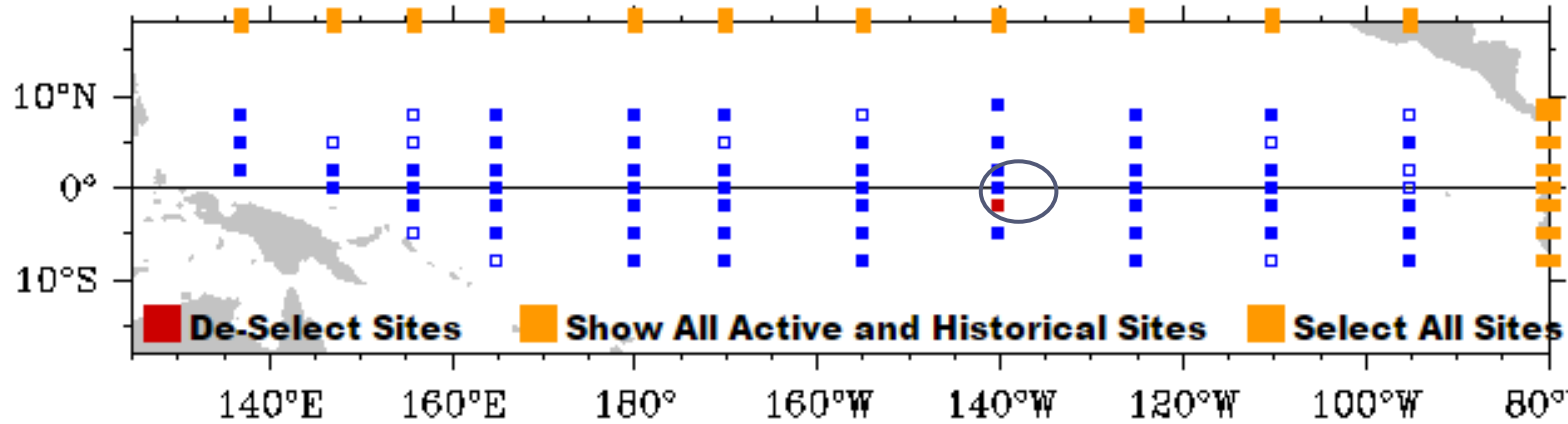
Boya 2°S 140°W
(winds)

Palomino Sayers, César orlando

TAO/TRITON (Pacific)

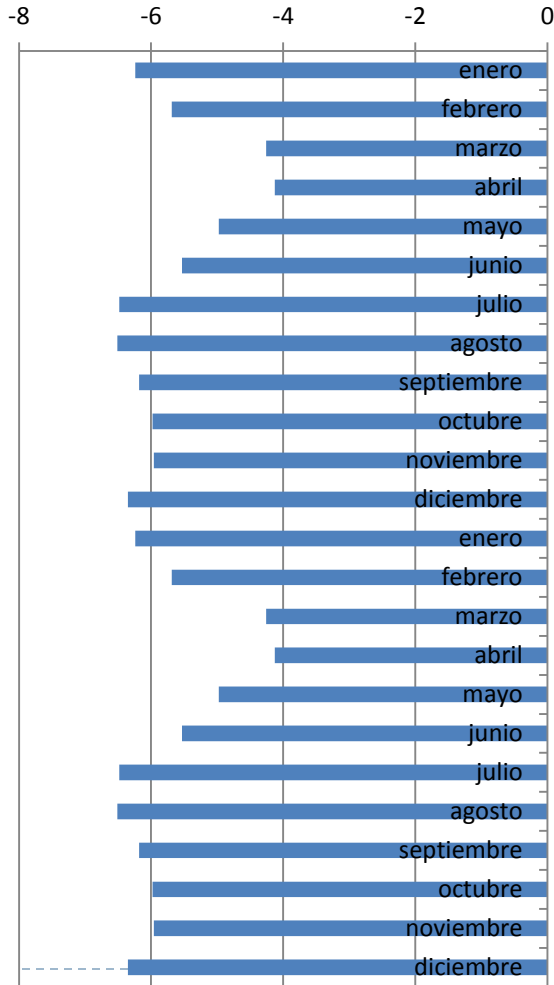
PIRATA (Atlantic)

RAMA (Indian)

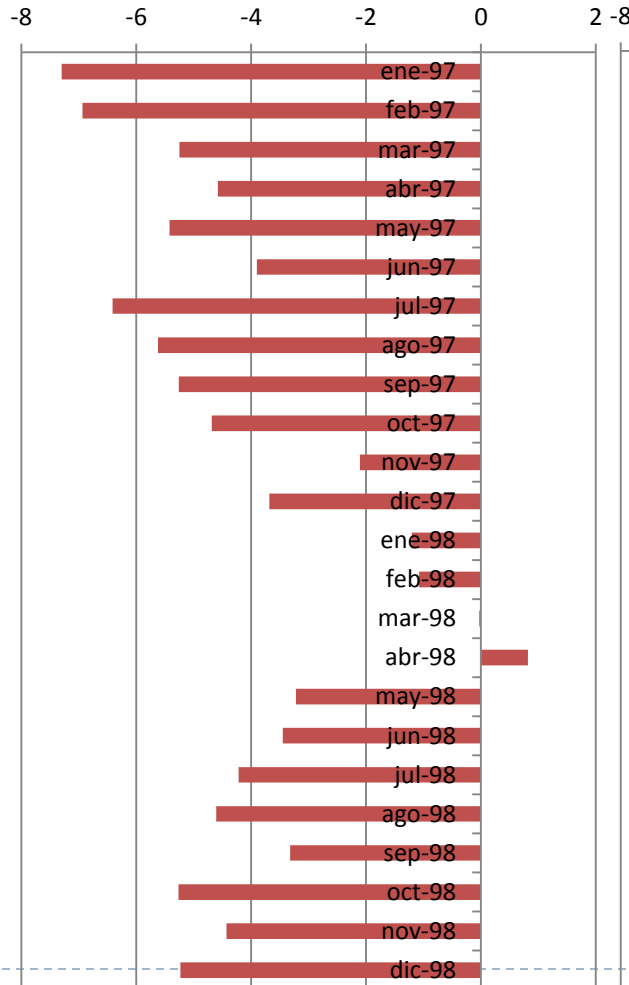


Comparación mensual Vientos U, histórico vs 1997-1998 vs 2014-2015 (boya 2°s 140°w)

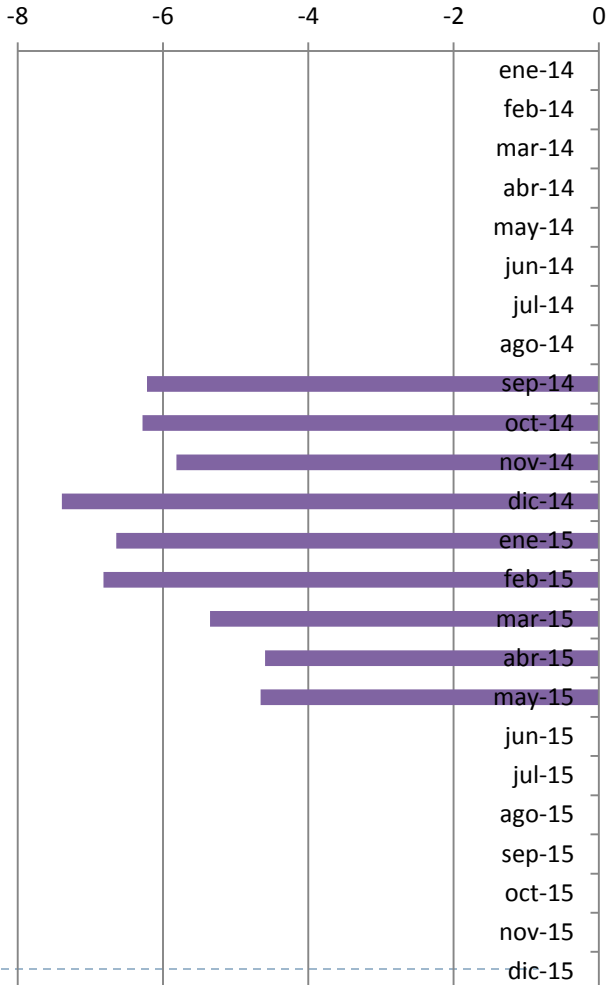
VIENTOS U histórico



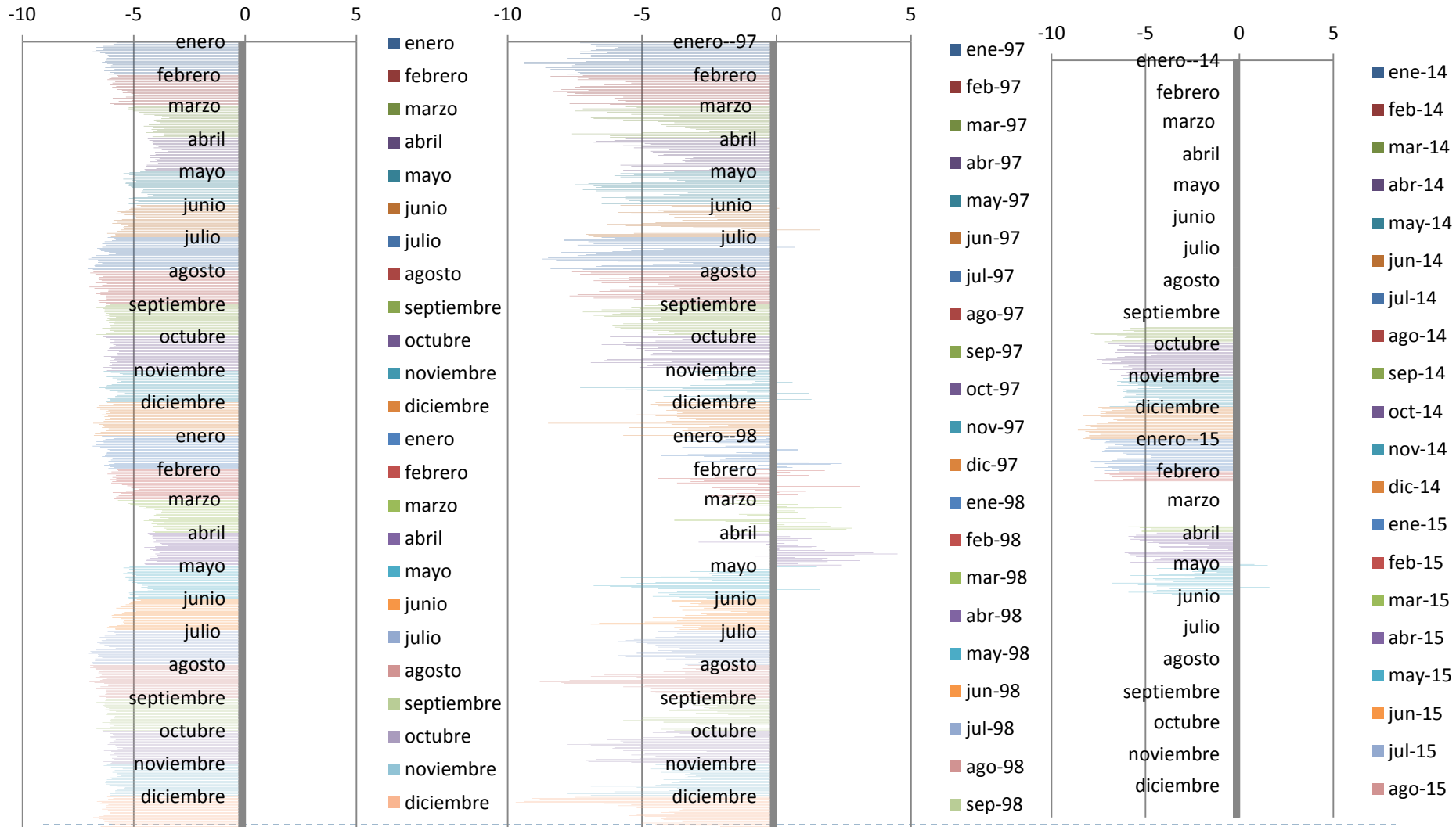
VIENTOS U - 1997-1998



VIENTOS U-2014-2015



Comparación diaria (meses de Enero, Febrero y Marzo) 1997 vs 2015(boya 2°s 140°w)



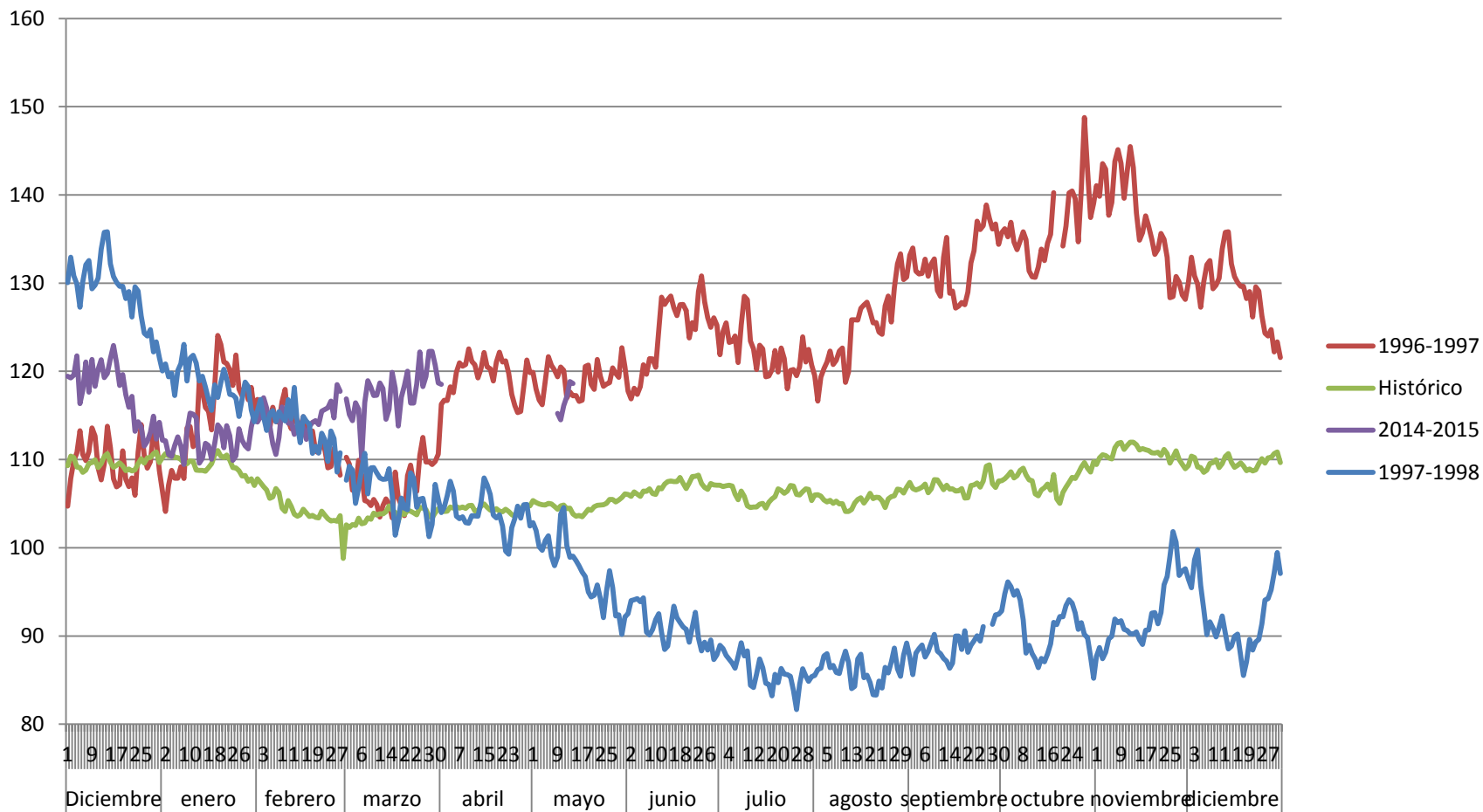
Conclusión

- ▶ los vientos a finales del 2014 estaban retornando a la normalidad sin embargo en estos últimos meses comenzó a disminuir su velocidad de oeste a este.
- ▶ Se trataría de un niño que en vez termine su ciclo esta empezando otra vez.

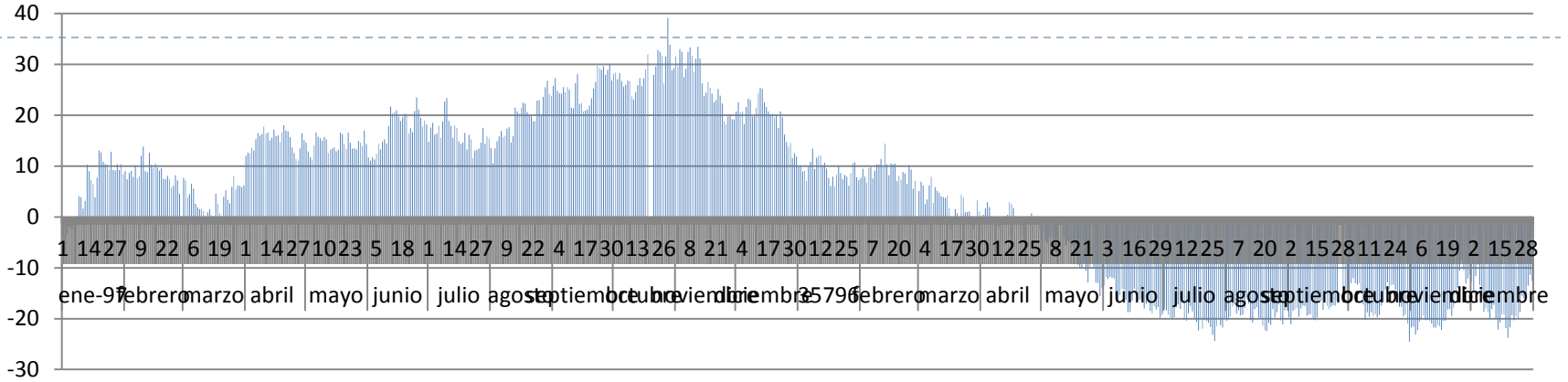


COMPARACIONES: PROMEDIO HISTÓRICO, altura dinámica 1996-1997, 1997-1998 y 2014-2015

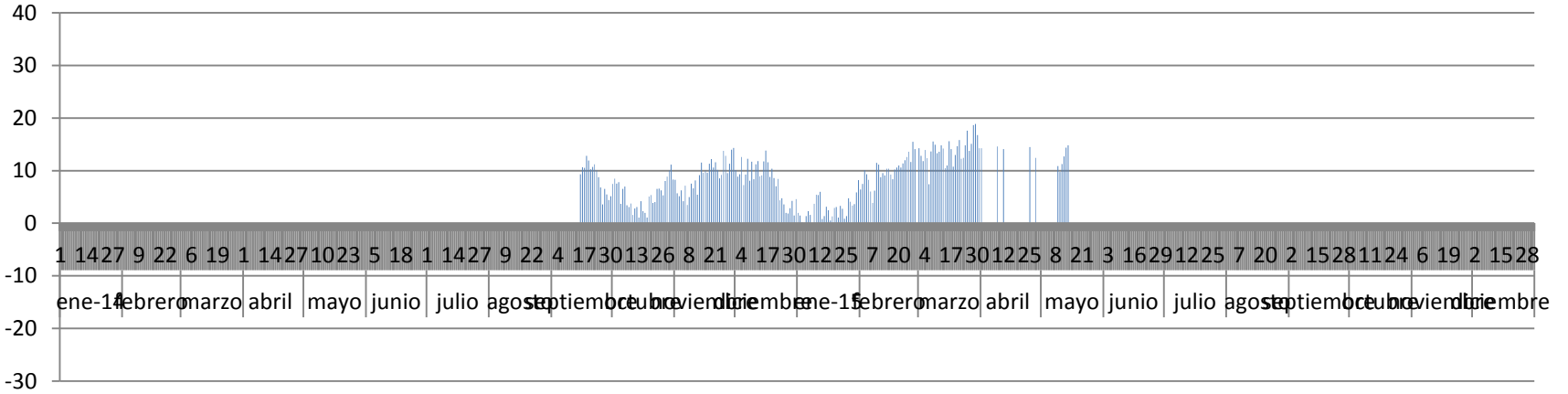
(boya 2°s 140°w)



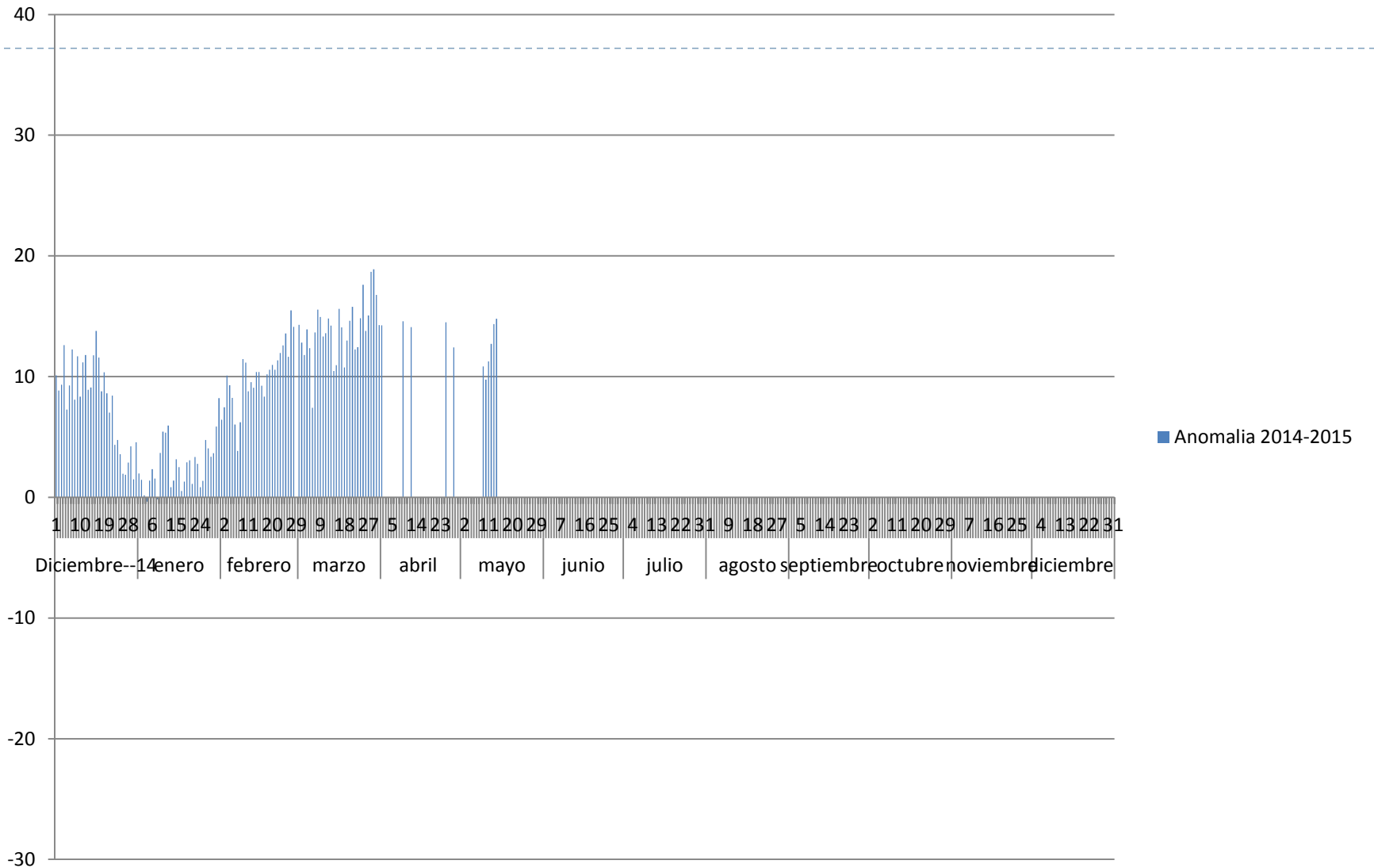
Anomalia altura dinámica 1997-1998(boya 2°s 140°w)



Anomalia 2014-2015



Anomalia 2014-2015



Conclusión

- ▶ De los gráficos anteriores se puede concluir el nacimiento de un nuevo niño que quizá sea mas fuerte que el del año pasado.
- ▶ Si lo relacionamos con los datos obtenidos en vientos U, los vientos débiles permiten el ingreso de aguas provenientes de Australia, lo que ocasiona el incremento de la altura dinámica del mar.



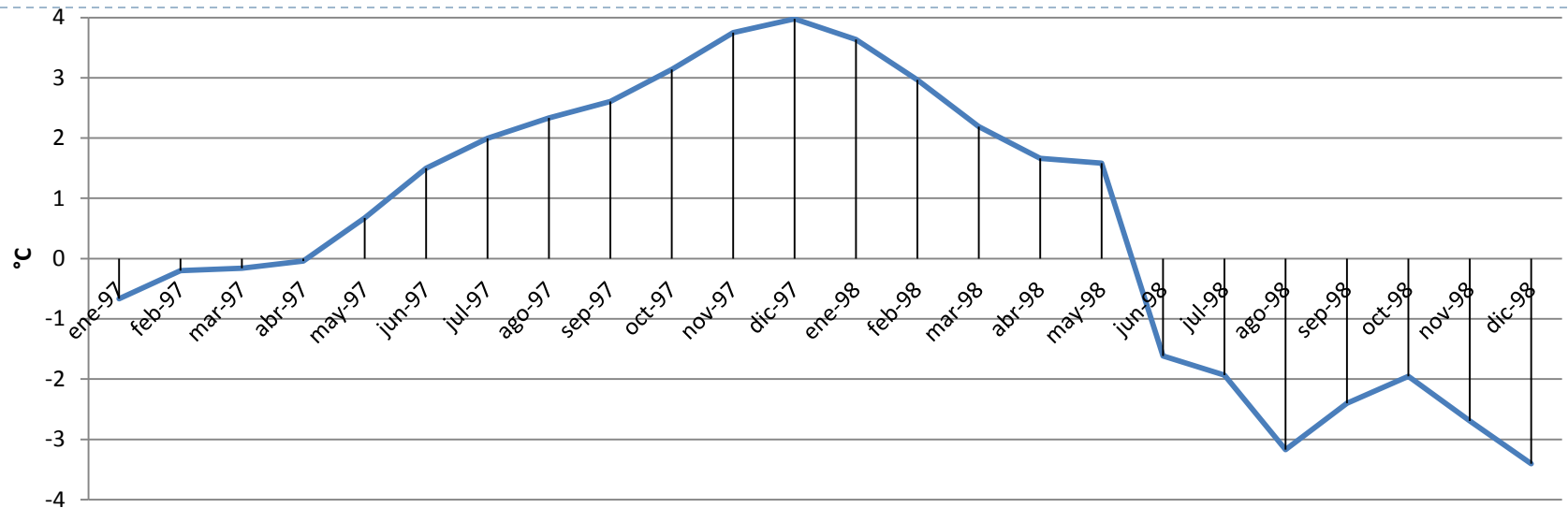
Universidad Nacional Agraria La Molina

FACULTAD DE PESQUERIA

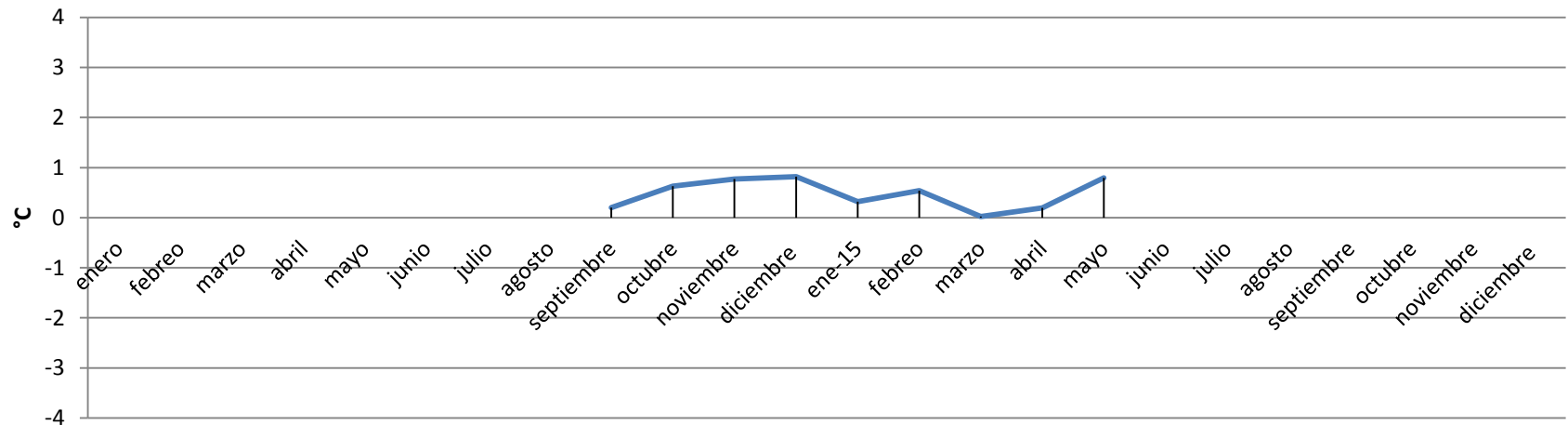
Boya 2°S 140°W
(temperatura superficial)

Palomino Sayers, César orlando

Temperatura superficial Boya 2°S 140°W



anomalia 2014-2015



-
- ▶ De lo anterior concluimos que la temperatura superficial del mar esta de nuevo en aumento desde el mes marzo.



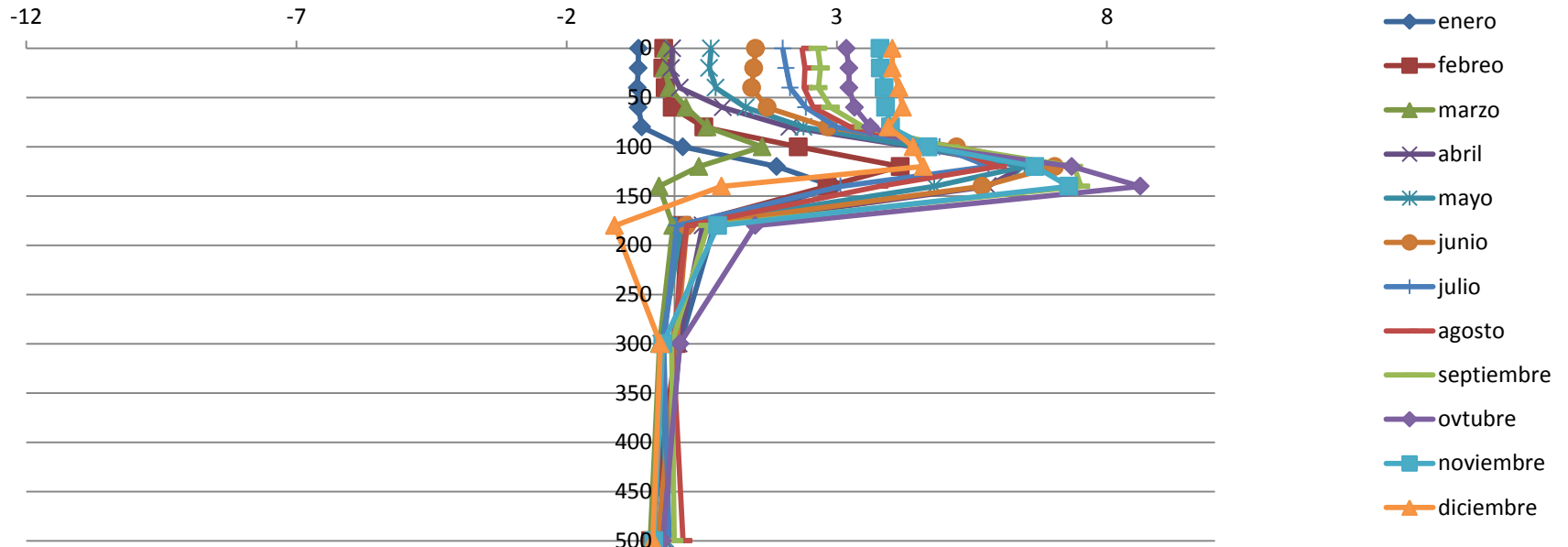
Universidad Nacional Agraria La Molina

FACULTAD DE PESQUERIA

Boya 2°S 140°W
(temperatura subsuperficial)

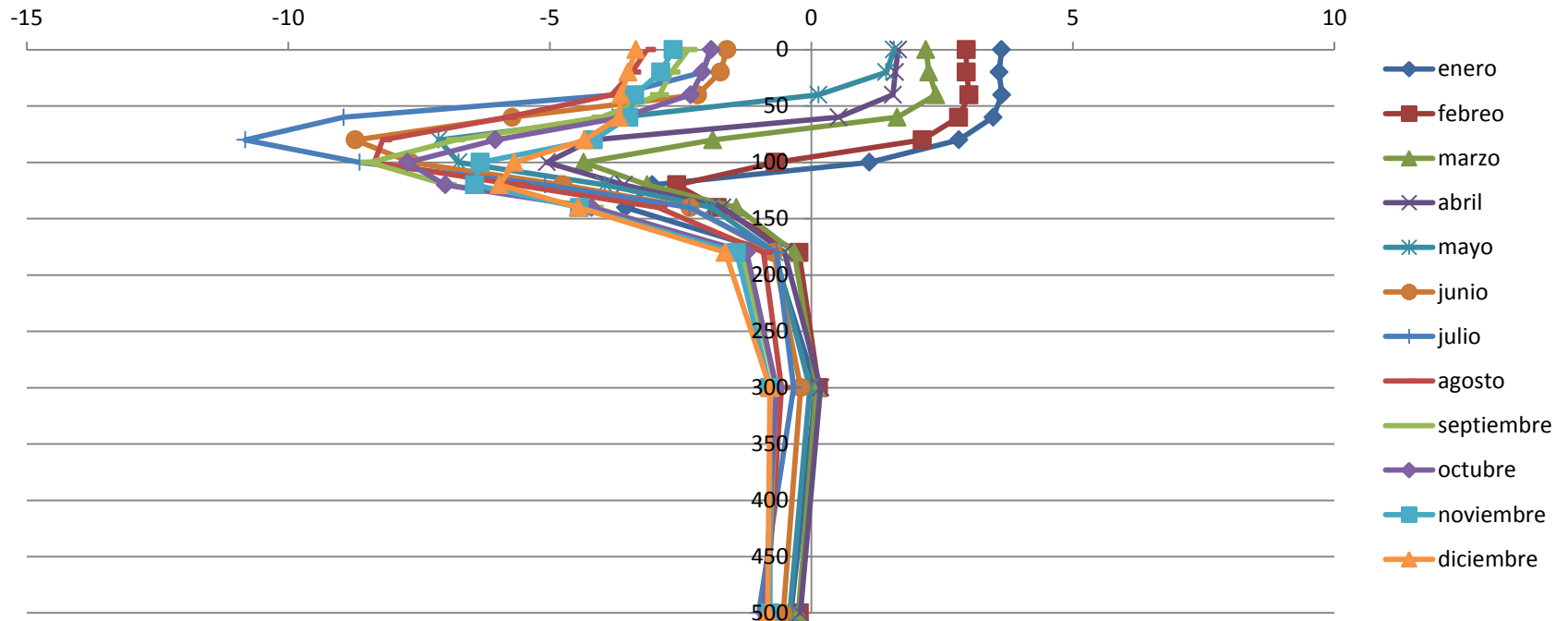
Palomino Sayers, César orlando

Anomalia 1997 Boya 2°S 140°W

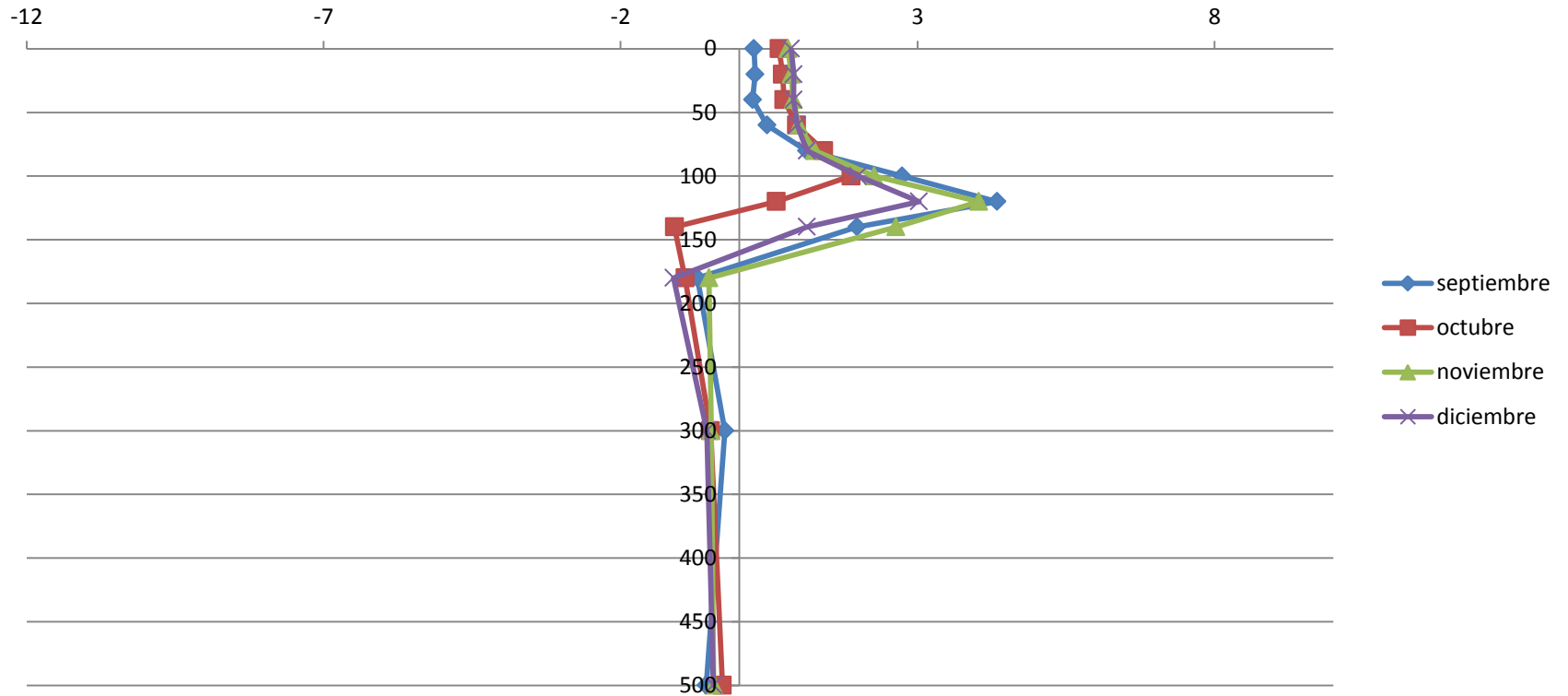


	0	20	40	60	80	100	120	140	180	300	500
enero	-0.66890132	-0.67331493	-0.68914297	-0.67178744	-0.60505061	0.15105197	1.89008494	2.95213483	0.73380165	0.10054476	-0.292875237
febreo	-0.19875397	-0.2141696	-0.17512399	-0.04224883	0.54271937	2.29008584	4.1765636	2.82022446	0.1288954	0.03223123	-0.442109745
marzo	-0.16205849	-0.19022024	-0.09985292	0.21292443	0.60442139	1.62078592	0.4523535	-0.28871109	-0.03005891	-0.27636034	-0.450831183
abril	-0.04219142	-0.06731861	0.09574174	0.8928048	2.12721922	4.42085586	6.45493107	5.79699237	0.518984	0.07753782	-0.189145078
mayo	0.67559792	0.64109181	0.75989325	1.31603713	2.38833511	4.51629473	6.47611178	4.80406777	0.12538865	-0.24300425	-0.140123009
junio	1.4997814	1.46300207	1.42921563	1.71427794	2.83703165	5.21613848	7.03652028	5.68971513	0.22500828	0.03607039	-0.317505972
julio	1.99970781	2.06159332	2.13957223	2.42962272	3.0012576	4.90134222	5.80963067	3.07247125	0.04356944	-0.20423662	-0.099645572
agosto	2.35842736	2.41384065	2.39535275	2.56921252	3.25515512	5.04588188	5.97794163	3.78441082	0.22550276	-0.03366221	0.15541236
septiembre	2.65176205	2.7007162	2.65857143	2.88697218	3.50069301	5.10394891	7.39044904	7.51977609	0.61548119	-0.05685271	-0.009578947
ovtubre	3.1780654	3.22609424	3.22933663	3.33048759	3.62636803	4.69166378	7.34983521	8.61952424	1.49021524	0.09794406	-0.221055023
noviembre	3.80287147	3.80647692	3.87649231	3.90638462	3.997625	4.68958462	6.66536723	7.29672043	0.79828495	-0.21716667	-0.383546392
diciembre	4.02925154	4.03046499	4.15539226	4.2198932	3.95284969	4.41595016	4.60514161	0.86641038	-1.11133699	-0.26317717	-0.402924068

Anomalia 1998 Boya 2°S 140°W



Anomalía 2014 Boya 2°S 140°W



Anomalia 2015 Boya 2°S 140°W

